

賃貸アパート

2DK 48,000円

敷金1ヶ月 礼金無し

【物件概要】

所在地:群馬県前橋市上新田町1187-1

物件名称:ハイツソファレB102

建物構造:軽量鉄骨造

専有面積:39.80平方m

築年月:1995年3月

入居時期:12/7退去予定

駐車場:2台無料

最寄駅:新前橋駅

共益費:0円

手数料:1.1ヶ月

更新料:1ヵ月分 + 更新手続費用

【設備】

シャワー, 給湯, 追い焚き(風呂), 収納・クローゼット, 洗濯機置場

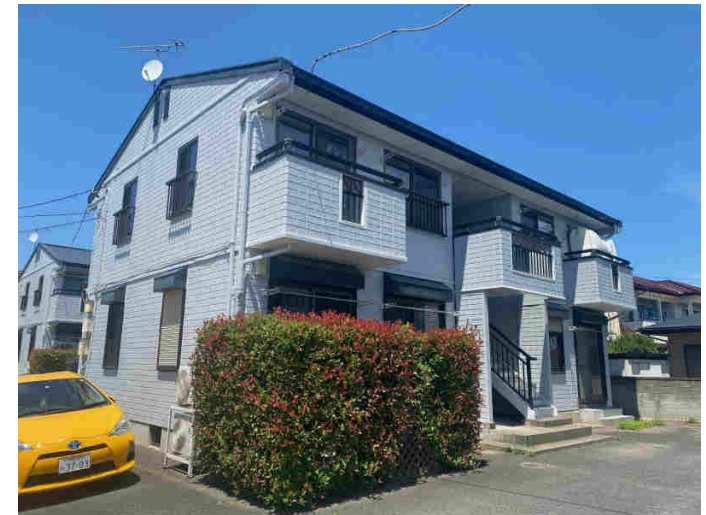
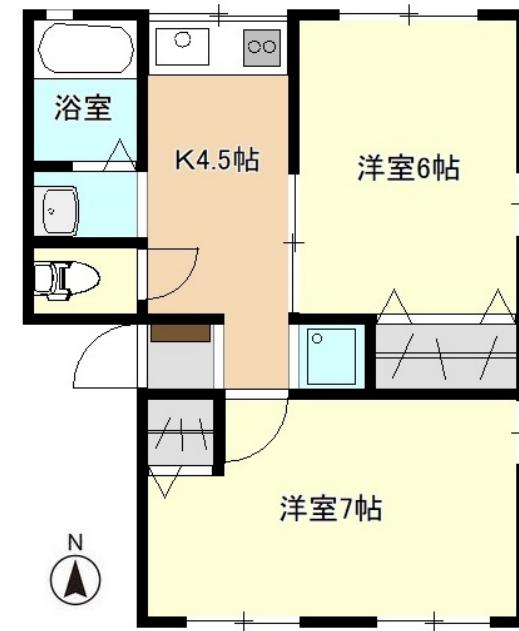
冷暖房エアコン, バルコニー, フローリング・CF, 照明器具, ペット(応談)

TVドアホン, ウォシュレット, 物干し竿2本付, 雨戸付, 洗面化粧台

角部屋, 保証会社加入必須, シャッター雨戸, LED照明器具, ガステーブル

【備考】

エアコン2台付



2024年12月27日印刷
群馬県知事(10)第3293号

図面や写真、設備等が現況と異なる場合は現況優先といたします。

株式会社ステップ

<http://www.g-step.net>

〒371-0844 群馬県前橋市古市町1丁目57-1

TEL: 027-251-0184

営業時間: 9:00 ~ 19:00

FAX: 027-251-0192



携帯サイトはコチラから