

# 賃貸アパート

2LDK 59,000円

敷金無し 礼金無し

## 【物件概要】

所在地:群馬県前橋市上新田町1118-1

物件名称:ラブラーサA101 上新田町

建物構造:軽量鉄骨 スレート葺 2階建

専有面積:50.78平方m

築年月:平成5年7月

入居時期:即

駐車場:2台分無料

最寄駅:新前橋駅 車で6分

共益費:6,000円

手数料:1.1ヶ月

更新料:1ヶ月

## 【設備】

シャワー,給湯,追い焚き(風呂),収納・クローゼット,洗濯機置場

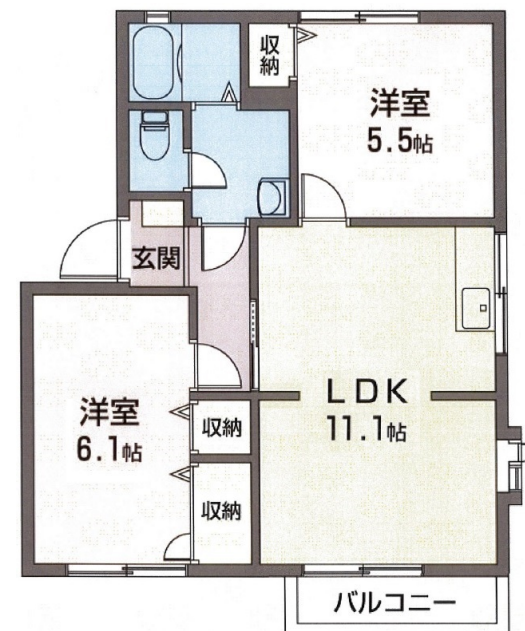
冷暖房エアコン,フローリング・CF,子供可,照明器具,TVドアホン

ウォシュレット,シャンプードレッサー,物干し竿2本付,雨戸付,角部屋

全面リフォーム済,保証会社加入必須

## 【備考】

《ラブラーサA101》積水ハウス不動産東京のフルリノベーション物件です。シャーマゾンライフSUPPORT24月額1,320円



2026年2月5日印刷

群馬県知事(10)第3293号

図面や写真、設備等が現況と異なる場合は現況優先といたします。

# 株式会社ステップ

<http://www.g-step.net>

〒371-0844 群馬県前橋市古市町1丁目57-1

TEL: 027-251-0184

営業時間: 9:00 ~ 19:00

FAX: 027-251-0192



携帯サイトはコチラから