

賃貸アパート

2LDK 60,000円

敷金1ヶ月 礼金無し

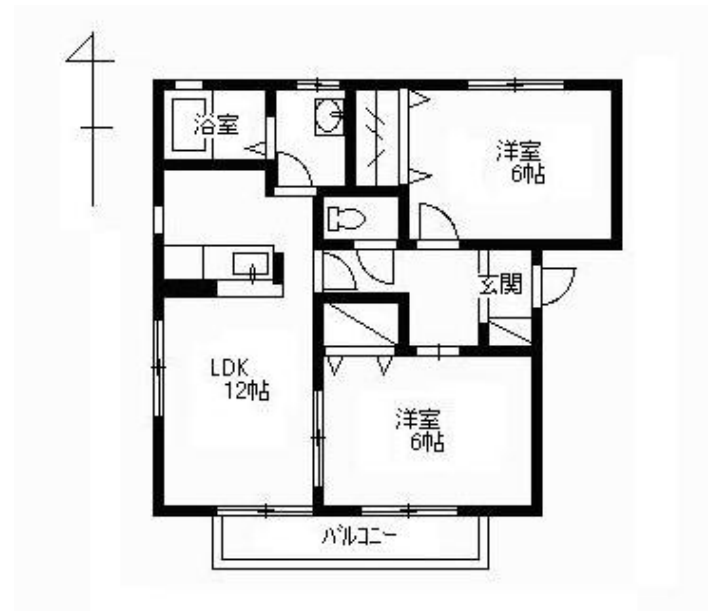
【物件概要】

所在地:群馬県前橋市上新田町1351-1
物件名称:ルミネンス102 上新田町
建物構造:軽量鉄骨造 瓦葺 2階建
専有面積:50.81平方m
築年月:平成13年8月
入居時期:2/26退去予定
駐車場:2台分無料
最寄駅:新前橋駅迄 3.5km車で8分
共益費:0円
手数料:1.1ヶ月
更新料:新家賃の1カ月分

【設備】

シャワー,給湯,追い焚き(風呂),収納・クローゼット,洗濯機置場
冷暖房エアコン,フローリング・CF,BSアンテナ,ケーブルテレビ,子供可
照明器具,TVドアホン,ウォシュレット,シャンプードレッサー,物干し竿2本付
サイクルポート有,物置付,雨戸付,角部屋,J:COM
リフォーム済,保証会社加入必須

【備考】



2025年1月22日印刷
群馬県知事(10)第3293号

図面や写真、設備等が現況と異なる場合は現況優先といたします。

株式会社ステップ

<http://www.g-step.net>

〒371-0844 群馬県前橋市古市町1丁目57-1

TEL: 027-251-0184 営業時間: 9:00 ~ 19:00

FAX: 027-251-0192



携帯サイトはコチラから